



Wohnheim Behindertenhilfe in Stuttgart - Bergheim

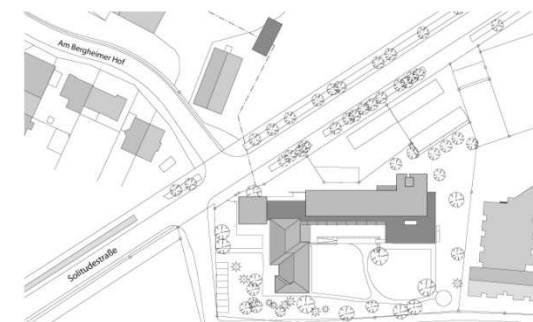
Solitudestraße 30, 70499 Stuttgart-Weilimdorf

Bauherr
Diakonie Stetten e.V.
Schlossberg 2, 71386 Kernen

Baubeginn	2005
Fertigstellung	2007
Leistungsphasen	1-9
Nutzfläche	2.000 m ²
Bruttogrundfläche	3.600 m ²
Bruttorauminhalt	11.100 m ³
Kosten (KGr 2-6)	4,3 Mio €

Auszeichnungen: Beispielhaftes
Barrierefreies Bauen 2007
Wüstenrot-Preis für
Energieeffizientes Bauen
(engere Wahl) 2009

Die bestehende Villa aus den 50er Jahren wird umgebaut und durch einen Gebäuderiegel im Norden des Grundstücks ergänzt. Es entsteht ein Wohnheim mit 43 Plätzen, sowie ein heilpädagogisches Förderzentrum. Der parkartige Garten im Süden wird von der lärmbelasteten Straße abgeschirmt.



Michel + Wolf + Partner
Freie Architekten BDA, www.m-w-p.de



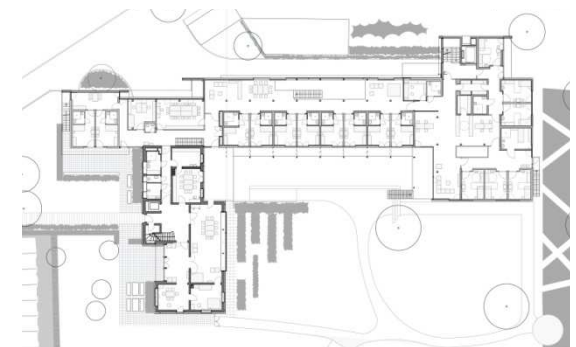
Wohnheim Behindertenhilfe in Stuttgart – Bergheim

Eingang und Treppenhaus führen direkt in den offenen Aufenthaltsbereich, der die zentrale Küche, alle hauswirtschaftlichen Räume und das Dienstzimmer umfasst. In den winkelförmig um den Aufenthaltsbereich herum gruppierten Zimmern können auch bettlägerige Bewohner leicht am Gruppenleben teilnehmen.

Die Zimmer mit eigener Nasszelle für die eher selbstständigen Bewohner liegen aufgereiht an der 2-geschossigen Halle, in der sich offene Wohnzonen und Küchen befinden.

Im zurückgesetzten Dachgeschoss leben ca. 10 Bewohner selbständig in Apartments mit eigener Küche.

Alle Bereiche des Hauses sind barrierefrei. Eine Kooperation mit dem gegenüberliegenden landwirtschaftlichen Betrieb ermöglichte ein Konzept für eine umweltfreundliche Energieerzeugung. Das Blockheizkraftwerk wird mit Biogas betrieben und produziert umweltfreundlichen Strom und die Wärme, mit der das warme Wasser und im Winter die Heizung für das Wohnheim versorgt wird.



Michel + Wolf + Partner
Freie Architekten BDA, www.m-w-p.de