

## Mensa Heusteigschule Stuttgart - Süd

Heusteigstr. 97, 70180 Stuttgart

Bauherr

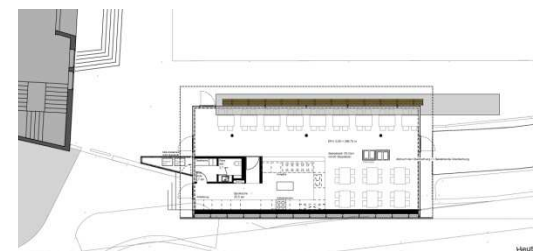
Landeshauptstadt Stuttgart - Schulverwaltungsamt  
Hauptstätter Str. 66, 70178 Stuttgart

|                   |                    |
|-------------------|--------------------|
| Baubeginn         | 2009               |
| Fertigstellung    | 2009               |
| Leistungsphasen   | 1-8                |
| Nutzfläche        | 117 m <sup>2</sup> |
| Bruttogrundfläche | 175 m <sup>2</sup> |
| Bruttorauminhalt  | 760 m <sup>3</sup> |
| Kosten (KGr 2-6)  | 572.000 €          |

Für die Ganztagesbetreuung waren im bestehenden Schulhaus keine Flächen verfügbar. Deshalb steht das Mensagebäude als Solitär an der Schulhofmauer.

Es handelt sich um einen schlichten Kubus, der sich zum Pausenhof öffnet und zur Straße hin verschließt. Er ist mit einem Holzüberwurf verkleidet, der seiner Funktion als 5. Fassade gerecht wird.

In dem Gebäude untergebracht sind der Speisesaal für 60 Personen, die Verteilerküche in der vorbereitetes Essen fertig gestellt und ausgegeben wird und Personalnebenräume.



**Michel + Wolf + Partner**

Freie Architekten BDA, [www.m-w-p.de](http://www.m-w-p.de)