

# Tageseinrichtungen für Kinder Stuttgart

Umsetzung Typenentwurf an drei verschiedenen Standorten

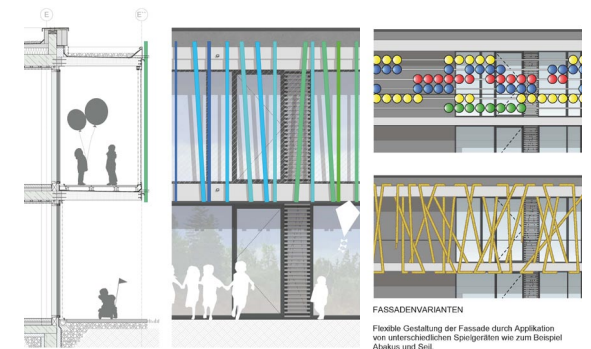
Auftraggeber  
Landeshauptstadt Stuttgart – Hochbauamt  
Hauptstätter Straße 66, Stuttgart

Baubeginn	2015
Fertigstellung	2018
Leistungsphasen 2-8	
Nutzfläche gesamt	506 m <sup>2</sup>
Bruttogrundfläche ges.	835 m <sup>2</sup>
Bruttorauminhalt ges.	3.060 m <sup>3</sup>
Kosten (KGr 300+400)	2.04 Mio €

Auf der Grundlagen der von der Stadt Stuttgart Entwickelten Typenentwürfe erfolgt die Umsetzung auf drei Grundstücken in im Stadtgebiet Stuttgart.

Trotz der typisierten Grundrisse sollen die Einrichtungen einen identitätsstiftenden Charakter erhalten. Dies wird über die individuelle Gestaltung der Fassaden erreicht.

Jede Einrichtung erhält ein, zum Standort passendes, Fassadenthema, welches dem Gebäude seine Besonderheit gibt.



Michel + Wolf Architekten