



## Erweiterung Justus-Liebig-Universität Gießen

Licher Straße 62 - 76, 35394 Gießen

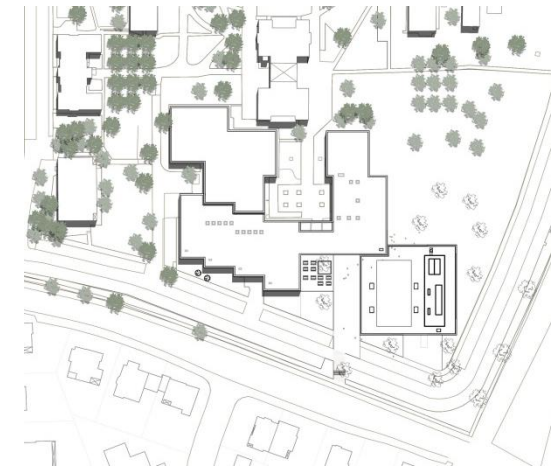
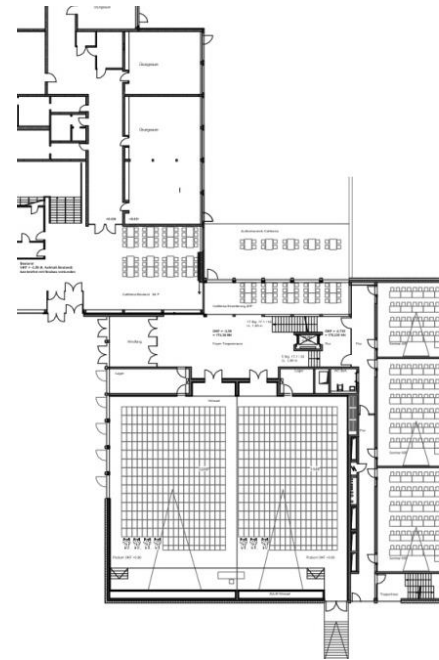
Bauherr

Land Hessen, Ministerium f. Wissensch. u. Kunst

Ludwigstr. 23, 35390 Gießen

Wettbewerb	2012, 2. Preis
Baubeginn	2013
Fertigstellung	2015
Leistungsphasen	1-8
Nutzfläche	1.781 m <sup>2</sup>
Bruttogrundfläche	3.342 m <sup>2</sup>
Bruttorauminhalt	17.225 m <sup>3</sup>
Kosten (KGr 2-5)	8,7 Mio €

Die Justus-Liebig-Universität erweitert den bestehenden Campus Recht und Wirtschaft mit einem Lehrgebäude. Der Erweiterungsbau befindet sich im Südosten des Grundstücks und ist auf zwei Ebenen direkt mit dem Hörsaal- und Bibliotheksgebäude verbunden.



Michel + Wolf + Partner

Freie Architekten BDA, [www.m-w-p.de](http://www.m-w-p.de)