

Schulzentrum Walldorf Mensa, Ganztagesbetreuung und Sporthalle



Michel + Wolf Architekten

Standort Schwetzingen Straße 95
69190 Walldorf

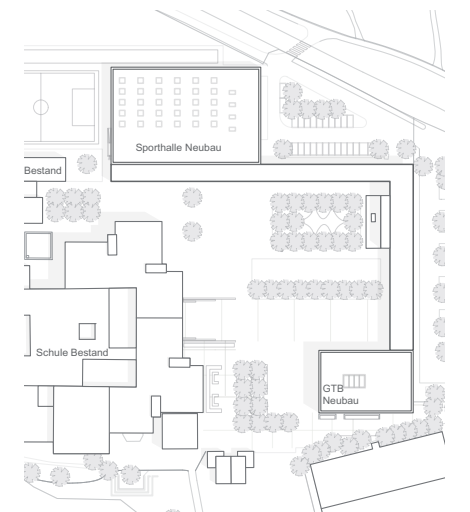
Bauherr Stadt Walldorf

LPH 1 - 9
2015 - 2020

BGF 7.049 m²
BRI 41.709 m³
KG 200 - 700 € 26.8 Mio.

Durch die Positionierung der Sporthalle im Norden des Grundstücks und der Mensa und Ganztagsbetreuung im Südosten, entsteht eine städtebauliche Figur mit klar definiertem Eingang, Blickbeziehung zum bestehenden Hauptgebäude und gut gesetzten Freiräumen.

Der Pausenhof wird begrenzt durch die zweiseitig geführte Überdachung. Das auf geneigten Stützen ruhende Dach fasst die Freianlagen und schafft die räumliche Verbindung der Baukörper. Die Möblierung der Außenräume und die Sitzstufen machen den weitläufigen Pausenhof zum Klassenzimmer im Freien und Treffpunkt der Schülerinnen und Schüler.





Michel + Wolf Architekten

Das äußere Erscheinungsbild der dreigeschossigen Mensa- und Ganztagesbetreuung wird von der vertikalen Holzverschalung aus Lärche und den hellen Laibungen der großzügigen Fensteröffnungen in den Obergeschossen geprägt. Die Fassade im Erdgeschoss ist weitestgehend verglast.

Die Räume der Ganztagsbetreuung befinden sich in den Obergeschossen. Förderkursräume, Projektarbeitsräume und die Hausaufgabenbetreuung gehören ebenso zum Raumprogramm, wie der Lehrerstützpunkt und offene Aufenthaltsbereiche. Durch das Zusammenspiel der warmen Holzoberflächen mit dem Grau des Sichtbetons und der ausgewogenen Beleuchtung wirkt das Gebäudeinnere hell, offen und einladend.

Die Dreifachsporthalle und die Gymnastikhalle werden sowohl für den Schul- als auch für den Vereinssport genutzt. Für ein ausgewogenes Verhältnis zwischen Gebäuden und Freiräumen wurden die Sportflächen abgesenkt. Das dadurch entstandene, wohl proportionierte Äußere der Sporthalle wird von den vertikalen Holzlamellen der Fassade geprägt. Über großzügige Lichtbänder im Norden und Osten sowie Oberlichter im Dach werden die Sportfelder blendfrei belichtet. Die Atmosphäre der Halle, Umkleiden und der Tribüne wird von der harmonischen Kombination aus Sichtbetonwänden und Holzoberflächen geprägt. Der Blick in den umliegenden Wald rundet das Gesamtbild ab.

